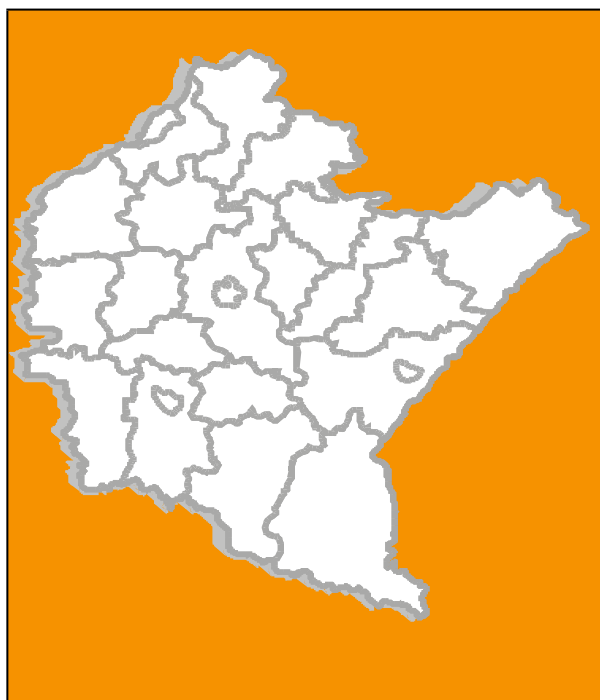


INFORMACJA O SYTUACJI NA RYNKU PRACY WE WRZEŚNIU 2024 R.



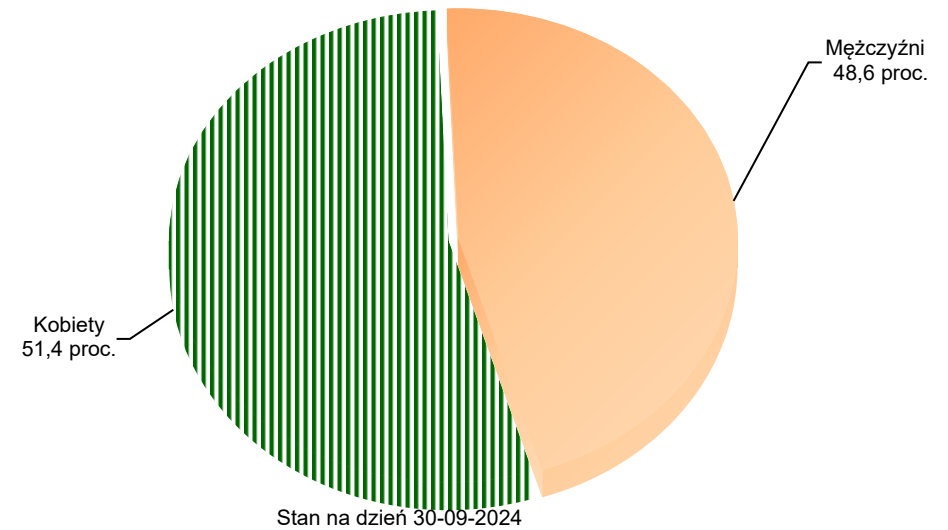
W WOJEWÓDZTWIE PODKARPACKIM

październik 2024 r.
WOJEWÓDZKI URZĄD PRACY

LICZBA BEZROBOTNYCH W WOJEWÓDZTWIE PODKARPACKIM

Kategorie	wrzesień 2024 r.	sierpień 2024 r.	wzrost ▲ spadek ▼* (w proc.)	wrzesień 2023 r.	wzrost ▲ spadek ▼** (w proc.)
ogółem	64 702	65 380	1,0▼	64 746	0,1▼
kobiety	33 226	33 967	2,2▼	34 036	2,4▼
mężczyźni	31 476	31 413	0,2▲	30 710	2,5▲

BEZROBOTNI WG PŁCI



NAPŁYW BEZROBOTNYCH W WOJEWÓDZTWIE PODKARPACKIM

Kategorie	wrzesień 2024 r.	sierpień 2024 r.	wzrost ▲ spadek ▼* (w proc.)	wrzesień 2023 r.	wzrost ▲ spadek ▼** (w proc.)
napływ ogółem	8 147	7 460	9,2▲	8 142	0,1▲
po raz pierwszy	2 236	1 573	42,1▲	2 053	8,9▲
po raz kolejny	5 911	5 887	0,4▲	6 089	2,9▼

BEZROBOTNI ZAREJESTROWANI TZW. "NAPŁYW"

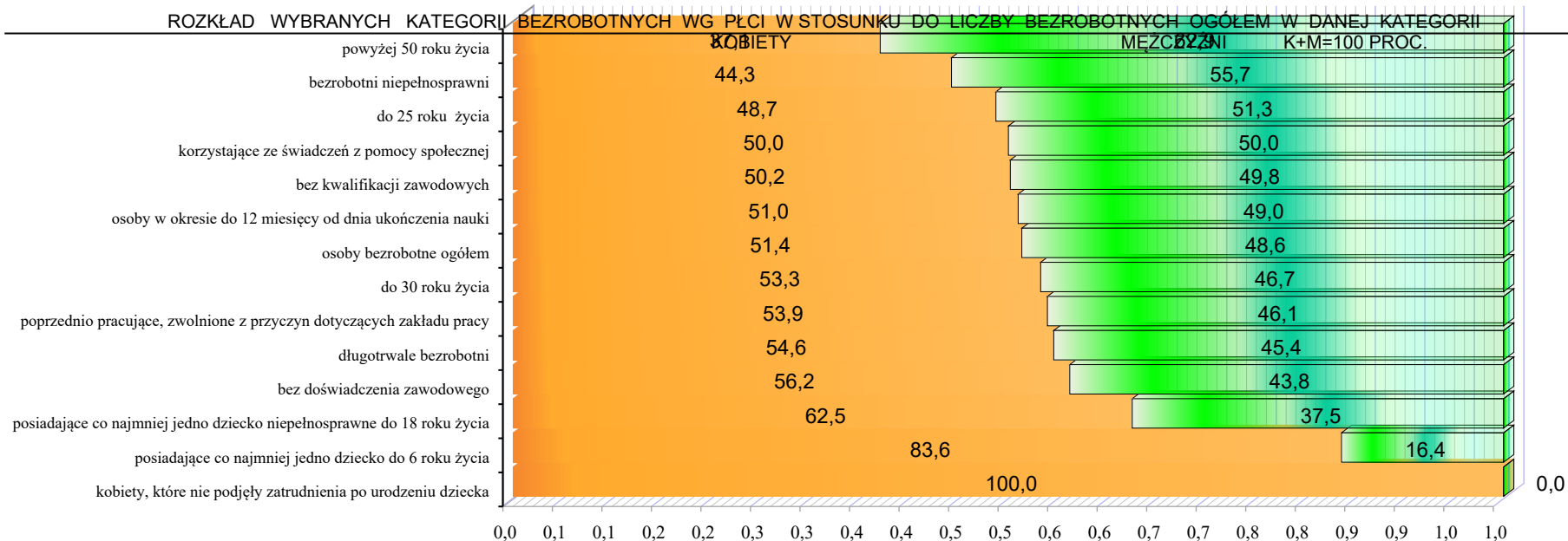


* W porównaniu do miesiąca poprzedniego.

** W porównaniu do analogicznego miesiąca - w roku poprzednim.

WYBRANE KATEGORIE OSÓB BEZROBOTNYCH, STAN NA DZIEŃ 30. WRZEŚNIA 2024 ROKU

Wyszczególnienie	liczba osób w kategorii (ogółem)	proc. w bezrobotnych ogółem (K+M)	kobiety	proc. w ogółem bezrobotnych kobiet	mężczyźni	proc. w ogółem bezrobotnych mężczyzn
do 30 roku życia	17 295	26,7	9 210	27,7	8 085	25,7
do 25 roku życia	9 418	14,6	4 590	13,8	4 828	15,3
długotrwale bezrobotni	35 868	55,4	19 575	58,9	16 293	51,8
powyżej 50 roku życia	15 521	24,0	5 751	17,3	9 770	31,0
korzystające ze świadczeń pomocy społecznej	760	1,2	380	1,1	380	1,2
posiadające co najmniej jedno dziecko do 6 roku życia	10 634	16,4	8 893	26,8	1 741	5,5
posiadające co najmniej jedno dziecko niepełnosprawne do 18 roku życia	136	0,2	85	0,3	51	0,2
bezrobotni niepełnosprawni	4 698	7,3	2 079	6,3	2 619	8,3
poprzednio pracujące, zwolnione z przyczyn dotyczących zakładu pracy	2 642	4,1	1 425	4,3	1 217	3,9
osoby w okresie do 12 miesięcy od dnia ukończenia nauki	2 644	4,1	1 348	4,1	1 296	4,1
bez kwalifikacji zawodowych	17 461	27,0	8 764	26,4	8 697	27,6
bez doświadczenia zawodowego	13 735	21,2	7 718	23,2	6 017	19,1
kobiety, które nie podjęły zatrudnienia po urodzeniu dziecka	x	---	9 656	29,1	---	---
osoby bezrobotne ogółem	64 702	---	33 226	---	31 476	---



OSOBY WYŁĄCZONE Z EWIDENCJI BEZROBOTNYCH

Główne przyczyny wyłączenia osób bezrobotnych z ewidencji PUP	wrzesień 2024 r.	sierpień 2024 r.	wzrost ▲ spadek ▼ *	wrzesień 2023 r.	wzrost ▲ spadek ▼ **
Podjęcie pracy (liczba osób)	5 757	3 991	1766 ▲	6 139	382 ▼
w tym podjęcie pracy niesubsydiowanej (liczba osób)	4 759	3 275	1484 ▲	4 961	202 ▼
udział osób wyrejestrowanych z powodu podjęcia pracy niesubsydiowanej z Funduszu Pracy w podjęciach pracy ogółem (w proc.), wzrosty spadki (w pkt. proc.)	82,66	82,06	0,60 ▲	80,81	1,9 ▲
odmowa bez uzasadnionej przyczyny przyjęcia propozycji odpowiedniej pracy w stosunku do posiadanych kwalifikacji lub innej formy pomocy, w tym w ramach PAI (liczba osób)	64	98	34 ▼	62	2 ▲
brak potwierdzania w PUP gotowości do podjęcia pracy (liczba osób)	1131	1061	70 ▲	1 167	36 ▼
dobrowolna rezygnacja ze statusu bezrobotnego (liczba osób)	557	506	51 ▲	590	33 ▼
podjęcia nauki (liczba osób)	32	1	31 ▲	25	7 ▲
osiągnięcia wieku emerytalnego (liczba osób)	120	132	12 ▼	111	9 ▲
nabycie praw emerytalnych lub rentowych (liczba osób)	43	37	6 ▲	24	19 ▲
nabycie prawa do świadczenia przedemerytalnego (liczba osób)	29	32	3 ▼	32	3 ▼
inne powody wyrejestrowania (liczba osób)	438	410	28 ▲	454	16 ▼

* W porównaniu do miesiąca poprzedniego.

** W porównaniu do miesiąca analogicznego w roku poprzednim.

MIEJSCA PRACY I AKTYWIZACJI ZAWODOWEJ ZGŁOSZONE PRZEZ PRACODAWCÓW

Kategorie	wrzesień 2024 r.	sierpień 2024 r.	wzrost ▲ spadek ▼ * (w proc.)	wrzesień 2023 r.	wzrost ▲ spadek ▼ ** (w proc.)
wolne miejsca pracy i miejsca aktywizacji zawodowej	3 553	3 313	7,2 ▲	3 474	2,3 ▲
w tym oferty pracy subsydiowanej	1 233	1 015	21,5 ▲	1 004	22,8 ▲

AKTYWNE FORMY PROMOCJI ZATRUDNIENIA

Kategorie	liczba osób wyłączonych z ewidencji bezrobotnych we wrześniu 2024 r.
prace interwencyjne	394
roboty publiczne	222
szkolenia	112
w tym w ramach bonu szkoleniowego	5
Staż	521
w tym w ramach bonu stażowego	0
dotacje w celu podjęcia działalności gospodarczej (subsydia)	133
w tym w ramach bonu na zasiedlenie	1
udzielenie pracodawcom refundacji niektórych kosztów zatrudnienia osoby bezrobotnej i wynikających z tego wydatków związanych z utworzeniem nowego miejsca pracy	135
podjęcia pracy poza miejscem zamieszkania w ramach bonu na zasiedlenie	81
podjęcia pracy w ramach bonu zatrudnieniowego	5
podjęcia pracy w ramach świadczenia aktywizacyjnego	0
podjęcia pracy w ramach grantu na utworzenie stanowiska pracy zdalnej	0
podjęcia pracy w ramach refundacji składek na ubezpieczenie społeczne	0
podjęcia pracy w ramach dofinansowania wynagrodzenia za zatrudnienie skierowanego bezrobotnego powyżej 50 r. życia	15

STRUKTURA OSÓB BEZROBOTNYCH

WG STANU NA 30-09-2024

Wyszczególnienie	Bezrobotni ogółem	w tym kobiety	bezrobotni w okresie do 12 miesięcy od dnia ukończenia nauki ¹
Ogółem	64702	33226	2644

wg czasu pozostawania bez pracy

do 1 miesiąca	7070	3488	1371
1 – 3 miesięcy	9223	4380	904
3 – 6 miesięcy	7843	3607	277
6 – 12 miesięcy	10923	5174	92
12 – 24 miesięcy	10294	5405	x
powyżej 24 miesięcy	19349	11172	x

wg wieku

18 – 24 lat	9418	4590	2229
25 – 34 lat	16528	10071	346
35 – 44 lat	16659	9559	47
45 – 54 lat	12554	6081	18
55 – 59 lat	6091	2913	4
60 i więcej lat	3452	12	0

wg wykształcenia

wyższe	10535	7217	756
policealne i średnie zawodowe	17695	10218	1032
średnie ogólnokształcące	7893	5014	443
zasadnicze zawodowe	17109	6599	410
gimnazjalne i poniżej	11470	4178	3

wg stażu pracy

do 1 roku	13844	7823	526
1 – 5 lat	16924	9187	265
5 – 10 lat	10542	5289	29
10 – 20 lat	8962	4071	21
20 – 30 lat	3985	1365	4
30 lat i więcej	1362	300	2
bez stażu pracy	9083	5191	1797

¹ Są to osoby zarejestrowane jako bezrobotne w okresie do 12 miesięcy od dnia określonego w dyplomie, świadectwie lub innym dokumencie potwierdzającym ukończenie nauki w szkole, kursów zawodowych trwających co najmniej 24 miesiące lub nabycie uprawnień do wykonywania zawodu przez niepełnosprawnych. Kategoria ta nie dotyczy tylko osób młodych i absolwentów.